

表題部 (土地の表示)		調製	平成12年2月9日	不動産番号	0604000385955
地図番号	余白	筆界特定	余白		
所在	栃木市平井町字長町			余白	
①地番	②地目	③地積 m ²		原因及びその日付〔登記の日付〕	
1025番	学校用地	1233		余白	
余白	余白	1194		③錯誤 〔昭和51年11月9日〕	
1025番1	余白	540		①③1025番1、1025番2に分筆 〔昭和52年3月11日〕	
余白	田	余白		②昭和61年1月14日変更 〔昭和61年1月16日〕	
余白	余白	余白		昭和63年法務省令第37号附則第2条第2項の規定により移記 平成12年2月9日	
余白	余白	537		③錯誤 〔令和1年11月5日〕	

権利部 (甲区) (所有権に関する事項)			
順位番号	登記の目的	受付年月日・受付番号	権利者その他の事項
1	所有権移転	昭和19年9月22日 第2902号	原因 昭和13年7月12日交換 所有者 栃木県 順位4番の登記を移記
	余白	余白	昭和63年法務省令第37号附則第2条第2項の規定により移記 平成12年2月9日



これは登記記録に記録されている事項の全部を証明した書面である。ただし、登記記録の乙区に記録されている事項はない。

(宇都宮地方法務局栃木支局管轄)

令和6年7月23日

宇都宮地方法務局

登記官

中山 要次郎

* 「登記の目的」欄に「相続人申告」と記載されている登記は、所有権の登記名義人(所有者)の相続人からの申出に基づき、

登記官が職権で、申出があった相続人の住所・氏名等を付記したものであり、権利関係を公示するものではない。

* 下線のあるものは抹消事項であることを示す。

整理番号 K45357 (2/2)



公用

登記年月日：令和1年11月5日

これは図面に記録されている内容を証明した書面である。
(宇都宮地方務局栃木支局管轄)
令和6年7月23日
宇都宮地方務局

登記官

中山要次郎



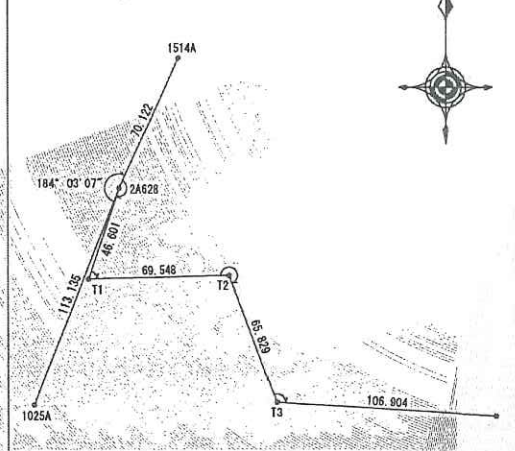
求積表

地番	1025-1				
NO	Xn	Yn	Yn+1-Yn-1	Xn - (Yn+1-Yn-1)	Xn * (Yn+1-Yn-1)
P35	41513.541	-11228.943	22.244	923427.206004	
P70	41541.530	-11225.915	-16.612	-690087.896360	
P37	41542.755	-11245.555	-21.545	-895038.656475	
P65	41520.769	-11247.460	-2.604	-108120.082476	
P41	41515.613	-11248.159	18.517	768744.605921	
合計				-1074.823386	
合計面積				537.4116930	
地積				537.41	㎡

国家基準点等座標値一覧表

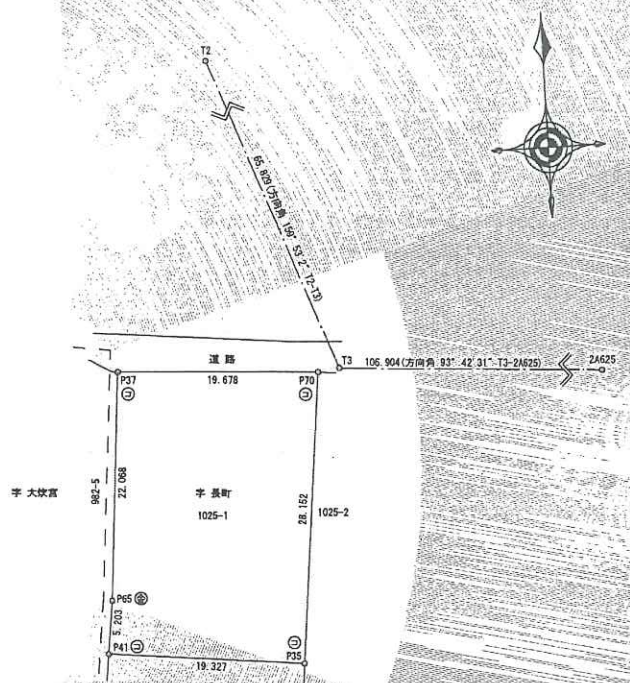
点名	X座標	Y座標	備考
2A628	41645.941	-11301.334	郡市再生街区基準点
1025A	41540.437	-11342.180	郡市再生街区基準点
1514A	41709.381	-11271.460	郡市再生街区基準点
2A625	41534.882	-11117.162	郡市再生街区基準点
T1	41601.709	-11316.004	トランス基準点(銀線)
T2	41603.610	-11246.482	トランス基準点(銀線)
T3	41541.797	-11223.842	トランス基準点(銀線)

多角測量基準点網図
S=1/2500



地積測量図

土地の所在 栃木市平井町字長町



測量年月日	令和1年9月4日
起算点	2A625
測地系	世界測地系(測地成果2011)
縮尺係数	0.9999
測量方法	トランシット測量

境界点	現況標の種類
●	金属標
◎	金属標
⊙	コンクリート杭
⊚	プラスチック杭
⊛	計算点

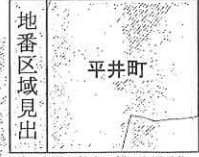
単位：m

作成者 栃木市藤岡町大前 土地家屋調査士 山土家 光孝 (令1) 土地家屋調査士
 栃木県知事 福田 富一 縮尺 1/500

イ 975-9 ハ 982-2 ホ 水 ト 水
 980-4 ニ 水 ヘ 水 1017-2



(注) 地図に準ずる図面は、土地の区画を明確にした不動産登記法所定の地図が備え付けられるまでの間、これに代わるものとして備え付けられている図面で、土地の位置及び形状の概略を記載した図面です。



請求部分	所在	栃木市平井町字長町			地番	1025番1	
出力縮尺	1/600	精度区分	座標系番号又は記号	分類	地図に準ずる図面	種類	旧土地台帳附属地図
作成年月日			備付年月日(原図)			補記事項	

これは地図に準ずる図面に記録されている内容を証明した書面である。

(宇都宮地方務務局栃木支局管轄)

令和6年7月23日

宇都宮地方務務局

登記官

中山要次郎



請求番号：17-2
 (1/1)

物 件 写 真

対象物件の北東側から南西側を見て撮影



対象物件の南東側から北西側を見て撮影

