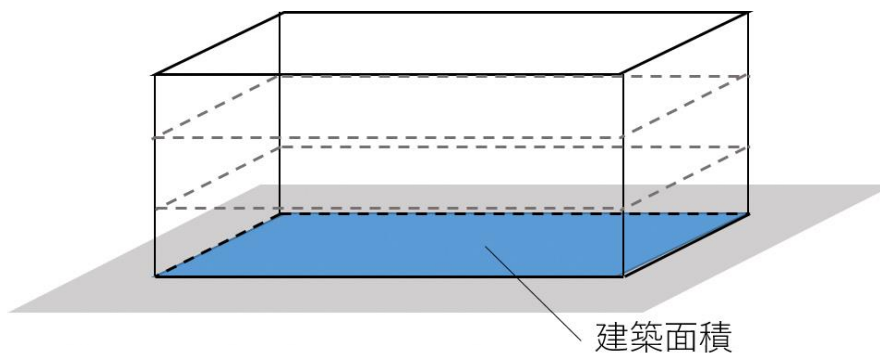
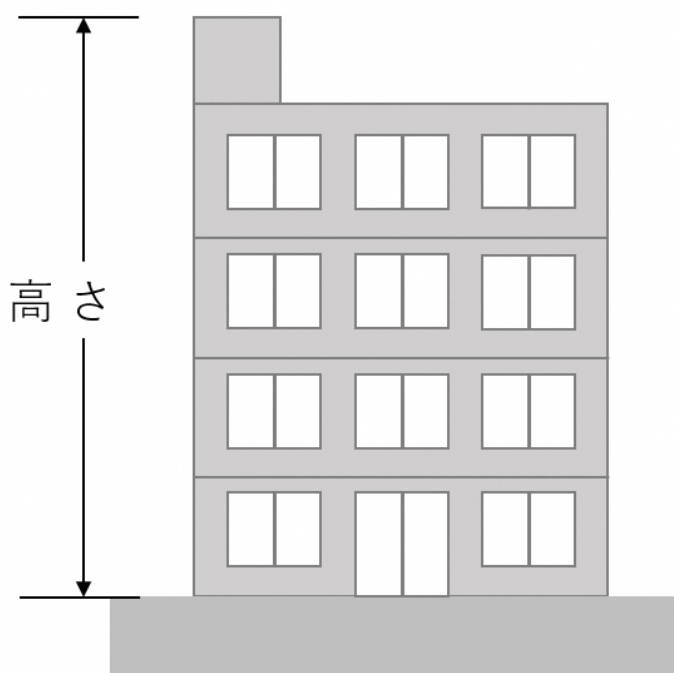


市貝町景観計画に定める届出対象行為

【届出対象行為】

＜建築物＞

行為の種類	届出対象規模 (届出が必要なもの)	大規模行為規模 (事前協議が必要なもの)	備考
建築物の新築、増築、改築若しくは移転、外観を変更することとなる修繕若しくは模様替え又は色彩の変更〔景観法第16条第1項〕	高さ10mを超えるもの	高さ13mを超えるもの	特定届出対象行為〔景観法第17条第1項〕
	又は 建築面積1,000㎡を超えるもの	又は	

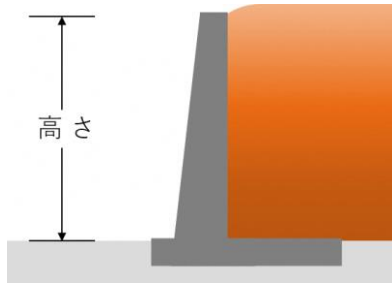


<工作物>

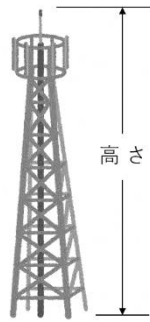
行為の種類	届出対象規模 (届出が必要なもの)	大規模行為規模 (事前協議が必要なもの)	備考	
工作物の新設、増築、改築若しくは移転、外観を変更することとなる修繕若しくは模様替え又は色彩の変更 (景観法第16条第2項)	①さく、塀、垣(生垣を除く)、擁壁等	高さ3mを超えるもの	高さ5mを超えるもの	特定届出対象行為(景観法第17条第1項)
	②煙突、排気塔等	高さ10mを超えるもの	高さ15mを超えるもの	
	③鉄筋コンクリート柱、鉄柱、木柱等			
	④記念塔、電波塔、物見塔等			
	⑤高架水槽、冷却塔等 ⑥広告塔、広告板等 ⑦彫像、記念碑等			
⑧電気供給若しくは有線電気通信のための電線路又は空中線の支持物	高さ15mを超えるもの	高さ20mを超えるもの		
⑨観覧車、刈-ジ-ラウト等の遊戯施設	高さ10m又は築造面積1,000㎡を超えるもの	高さ15m又は築造面積1,500㎡を超えるもの		
⑩アスファルトプラント等の製造施設				
⑪ガス、石油、穀物等を貯蔵し、又は処理する施設				
⑫自動車車庫の用に供する施設				
⑬汚物処理場、ごみ焼却場その他の処理施設				
⑭再生可能エネルギーに関連する自立型の構造物	高さ2mを超えるもの又は区域面積500㎡を超えるもの	高さ5mを超えるもの又は区域面積5,000㎡を超えるもの		

※上記に記載のない工作物は建設課に確認

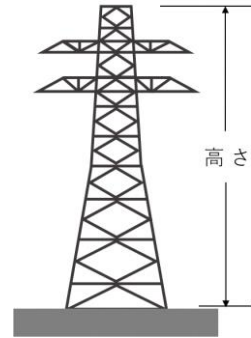
○擁壁



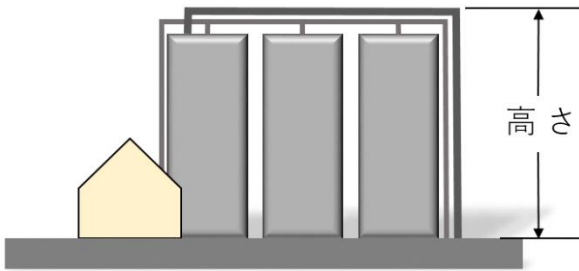
○電波塔



○鉄塔 (電気供給若しくは有線電気通信のための電線路又は空中線の支持物)



○プラント



○太陽光発電施設



<開発行為>

行為の種類	届出対象規模 (届出が必要なもの)	大規模行為規模 (事前協議が必要なもの)	備考
都市計画法で規定する開発行為 〔景観法第16条第3項〕	区域面積 10,000 ㎡を超えるもの	—	

